

[co]motion
Agitateur de culture



DEVIS TECHNIQUE

**AN
NEX
E 3**

Dimension position de la scène et l'espace

La régie technique

La régie technique est installée sur trois praticables d'une dimension totale de 6' par 12', la hauteur est 16'', la hauteur peut varier selon les besoins

L'emplacement est situé du côté jardin de la scène et est 8' du mur et centré avec les deux portes d'accès du plateau.

Position de la scène

Une scène composée de 10 praticables de 4' par 8' par 24'' forme une surface de 20' de largeur par 16' de profondeur

Version standard

Le devant de la scène est placé à une distance de 32' du devant de la régie technique.

Version courte

Le devant de la scène est placé à une distance de 29' du devant de la régie technique.

Version longue

Le devant de la scène est placé à une distance de 35' du devant de la régie technique.

Largeur de l'espace pour le public

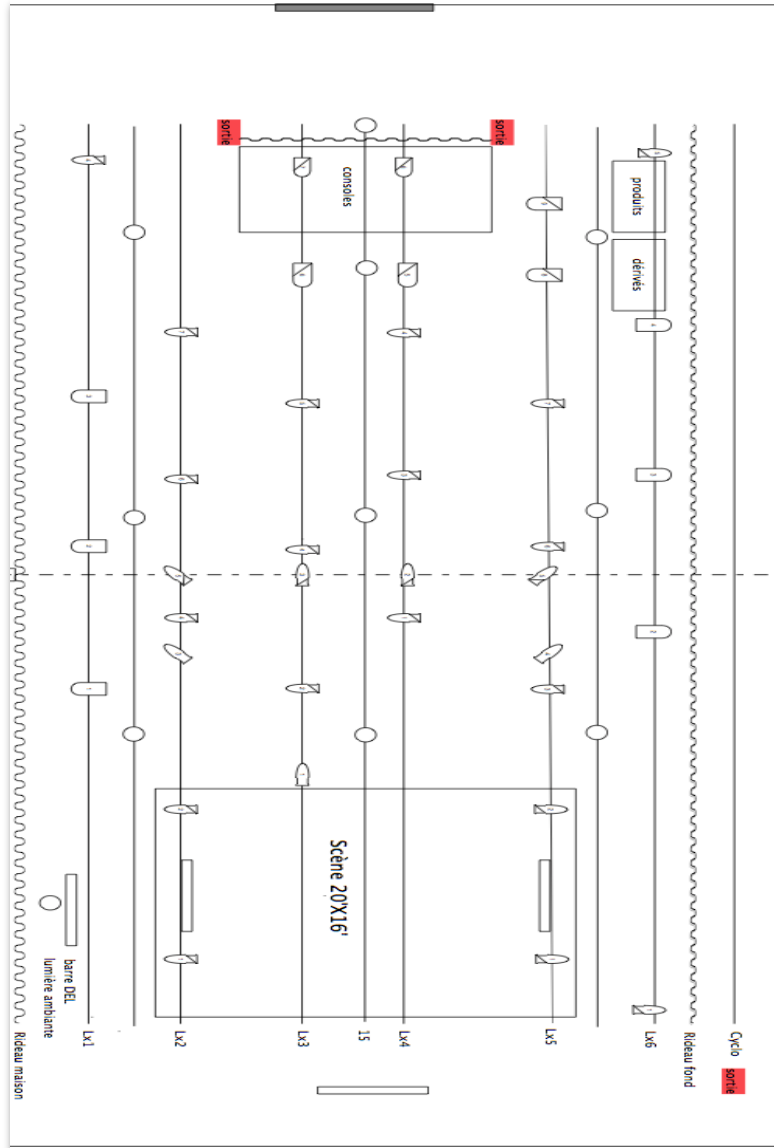
L'espace entre le rideau maison et le rideau de fond est 35' de largeur.

L'espace entre le rideau mi scène suspendue à la partie avant du pont triangulaire et le mur de fond est 43'6'' de largeur

Espace public en pieds carrés

Profondeur entre la régie et le devant de la scène	Largeur standard 35 pieds	Largeur maximum 43 pieds 6 pouces
Version courte 29 pieds	1015 ²	1261.5 ²
Version standard 32 pieds	1120 ²	1392 ²
Version longue 35 pieds	1225 ²	1522.5 ²

PLAN DE SALLE



Matériel d'éclairage

Console et accessoires

Console d'éclairage : ETC Express 72/144 ou ETC Ion

Machine à fumée : MDG Atmosphère

Choix de filtres Roscolux

Projecteurs avec position fixe pour l'ambiance la sécurité etc. voir plan en annexe

16 x Lekos 26°

8 x Pars N.

2 x Pars M.

2 x Fresnels 1KW

Projecteurs disponibles pour le spectacle

FOH : 4 Lekos 26° et 2 Lekos 36°

2 x barres à 6 Par N.

Sur fixation autoportante seulement

8 x Par

4 x bar ACL

8 x Lekos 36°

6 x Lekos 50°

Matériel de sonorisation

Système pour la salle

2 Haut-parleurs de marque JBL, modèle STX812M

6 Haut-parleurs de marque JBL, modèle VRS932-LA-1

Console et traitement de signal :

1 Pupitre de mixage (mixing board) Yamaha CL-5

1 Égalisateur 1/3 octave stéréo Klark technic DN360

2 Lecteurs de CD / MP3 Denon DN-C635

Système de Moniteur.

6 Enceintes acoustique de retour de scène d&b MAX12

4 Enceintes acoustique de retour de scène d&b MAX

5 Amplificateurs pour moniteurs d&b D6

2 Boîtier de branchement Yamaha Rio-32

Microphones et accessoires

6 Microphones	Shure	KSM137/SL
8 Microphones d'instrument	Shure	SM-57
10 Microphones de voix	Shure	SM-58
4 Microphones d'instrument	Sennheiser	MD241-U4
6 Microphones d'instrument	Sennheiser	E-604
1 Microphone d'instrument	Shure	Beta 91
1 Microphone d'instrument	Shure	Beta 52A
4 Microphones d'instrument	Crown	PCC-160
2 Microphones d'instrument	Audio Technica	ATM-350
2 Microphones d'instrument	AKG	414 B-XLS
8 Boîtes pour branchement niveau de ligne passive	Radial	JDI
6 Boîtes pour branchement niveau de ligne active	Radial	J48
12 Pieds de microphone court noir	K&M	25900-55
14 Pieds de microphone long noir bras double	K&M	21080-55

LOGES

LOGES :

- 1 loge niveau de la scène pour 2 personnes
- 1 loge niveau de la scène pour 6 personnes
- 1 loge au 2^e étage pour 6 personnes
- 2 loges au 2^e étage pour 8 personnes

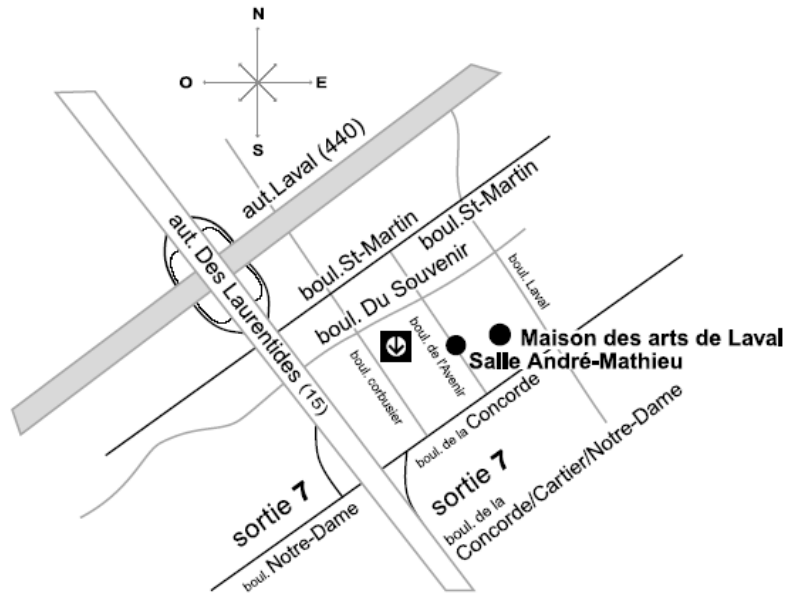
SALON DES ARTISTES :

- Niveau de la scène, côté jardin

SALLE DE LAVAGE :

- Niveau de la scène
 - 1 laveuse
 - 1 sècheuse
 - 1 planche à repasser
- 1 fer à repasser, 1 défroisseur à vapeur

Comment se rendre à la salle André-Mathieu



475, boulevard de l'Avenir Laval (Québec) H7N

5H9 Téléphone : 450.667.2327 Télécopieur : 450.667.4921 Billetterie :
450.667.2040 Site internet : www.salleandremathieu.com