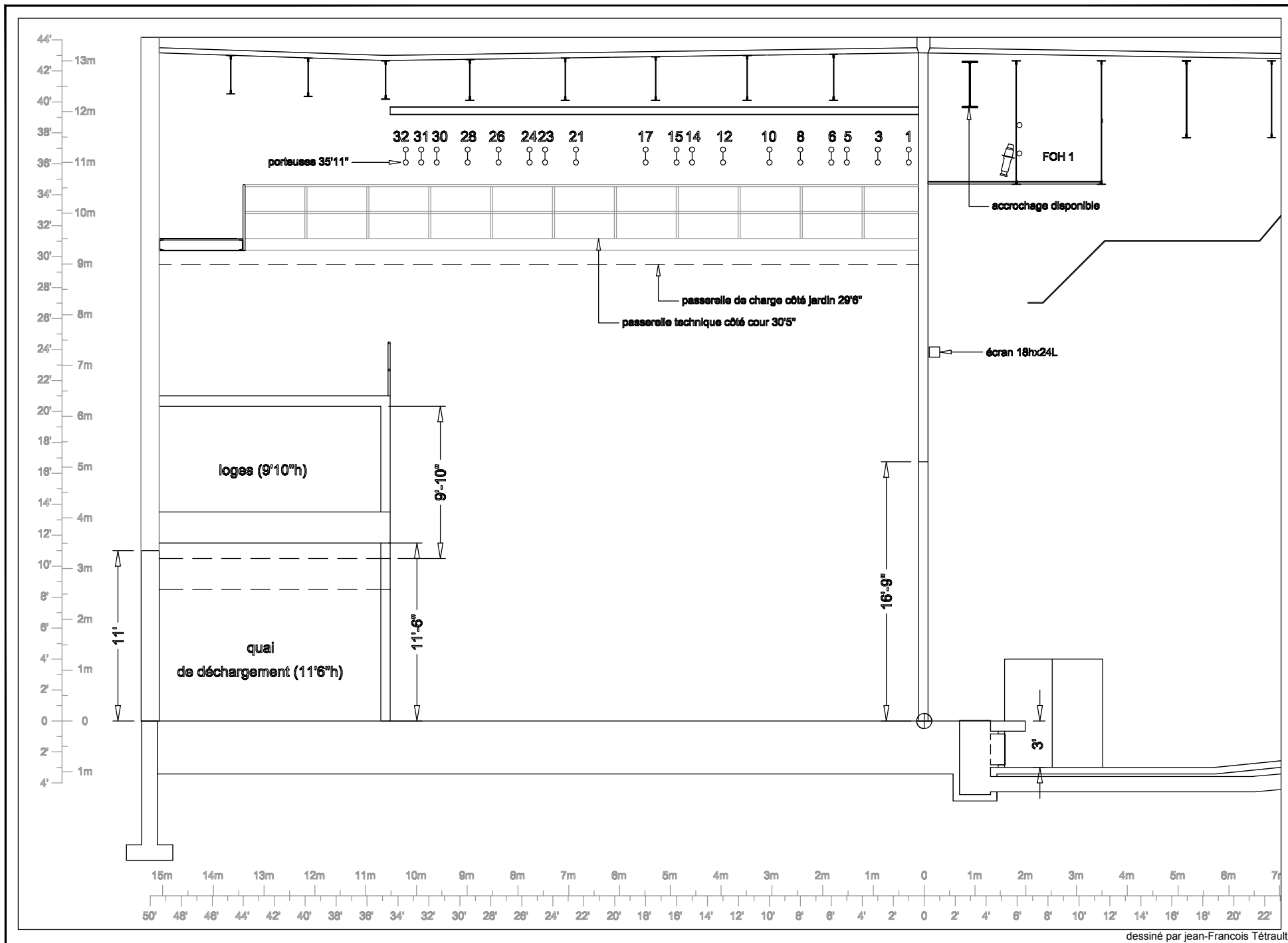




No. de la porteuse	Distance du cadre de scène pouces / cm.	Distance du cadre de scène pieds / m.	Description de l'accrochage	Dimensions H X L	Notes: dégagement de 33' 7" en dessous des porteuses Cadre de scène 16'9" X 43'10"
1	12" / 30,5	1' / 0,3	Rideau maison	18' X 54'	Rideaux bleus, sur rail, en guillotine ou par le centre.
2			non disponible		
3	36" / 72	3' / 0,72	Électrique		voir plan d'éclairage
4			non disponible		
5	60" / 133	5' / 1,33	Libre		
6	72" / 163	6' / 1,63	Libre		
7			non disponible		
8	96" / 224	8' / 2,24	Frise et pendlions	5'x54',23'x10'	19' de dégagement.
9			non disponible		
10	120" / 285	10' / 2,85	Électrique		voir plan d'éclairage
11			non disponible		
12	156" / 377	13' / 3,77	Libre		
13			non disponible		
14	180" / 438	15' / 4,38	Libre		
15	192" / 468	16' / 4,68	Frise et pendlions	5'x54',23'x10'	19' de dégagement.
16			non disponible		
17	216" / 530	18' / 5,30	Électrique		voir plan d'éclairage
18			non disponible		
19			non disponible		
20			non disponible		
21	270" / 667	22'6" / 6,67	Libre		
22			non disponible		
23	294" / 728	24'6" / 7,28	Libre		
24	306" / 758	25'6" / 7,58	Frise et pendlions	5'x54',23'x10'	19' de dégagement.
25			non disponible		
26	330" / 820	27'6" / 8,20	Électrique + Iris		voir plan d'éclairage
27			non disponible		
28	354" / 880	29'6" / 8,80	Libre		
29			non disponible		
30	378" / 941	31'6" / 9,41	Libre		
31	390" / 972	32'6" / 9,72	Rideaux mi-scène	23' X 54'	Rideaux noirs, sur rail, ouverture par le centre
32	402" / 1002	33'6" / 10,02	Cyclorama	23' X 54'	Mousseline de coton sans coutures



dessiné par Jean-François Tétrault

coupe de la scène

mai 2011